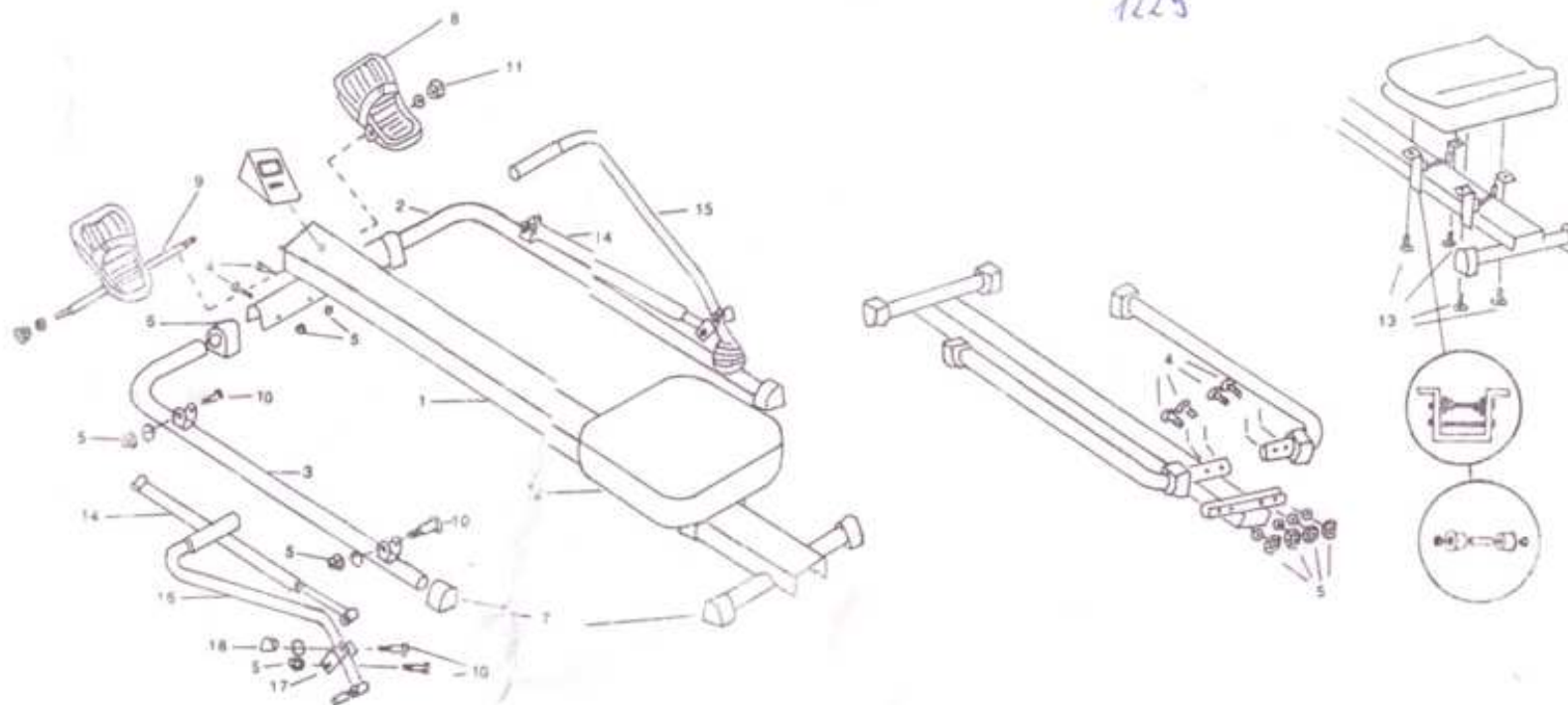


## CZ - VESLOVACÍ TRENAŽÉR SPARTAN CLASIC – IN S1229

1229



P.č.	Popis	ks
1	Nosník	1
2	Rám pravý	1
3	Rám levý	1
4	Šroub M8 x 50 mm	4
5	Nylonová matice	10
6	Gumové pouzdro	2
7	Gumová krytka	4
8	Pedál	2
9	Kovový čep	1

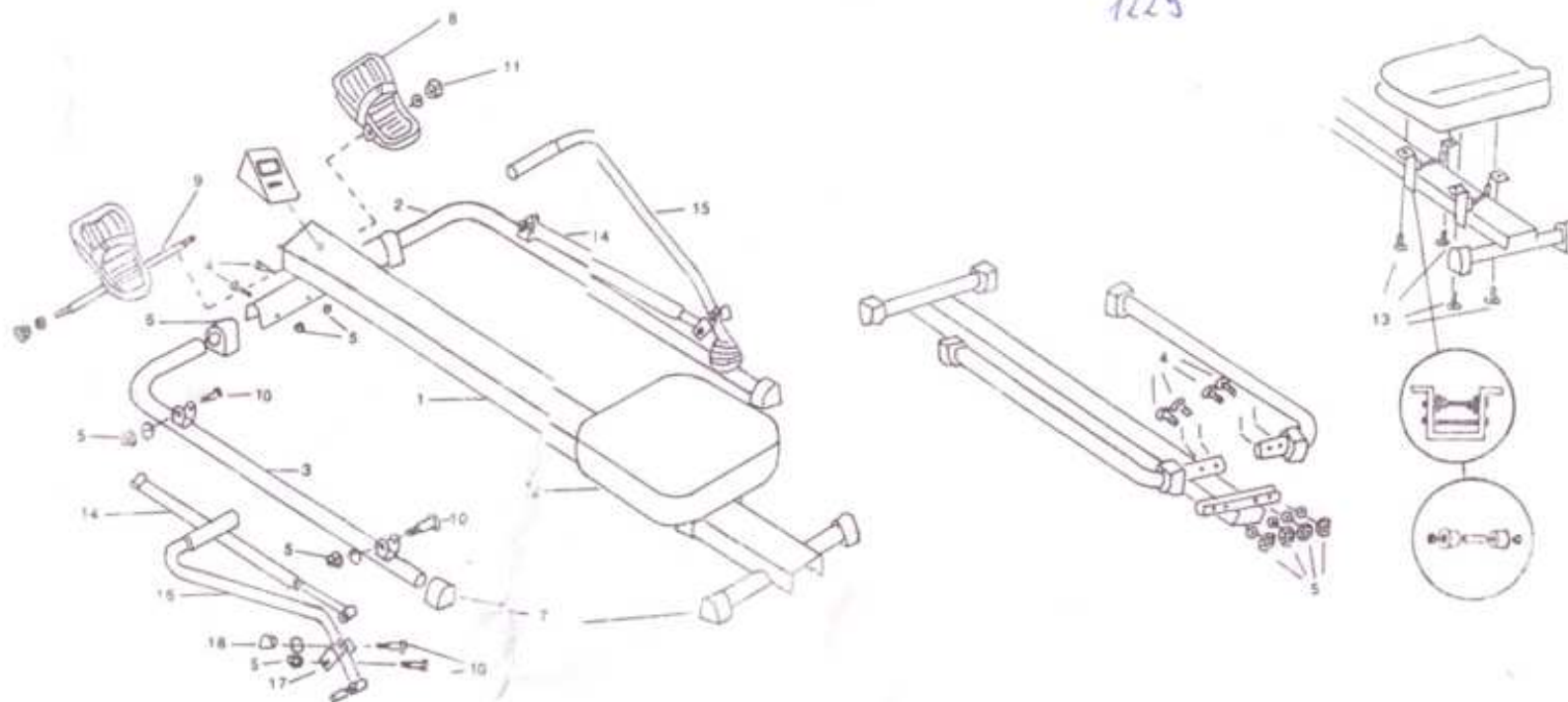
P.č.	Popis	ks
10	Šroub M8 x 42 mm	8
11	Nylonová matice	2
12	Sedlo	1
13	Šroub 1/4 x 15 mm pro sedlo	4
14	Válec	2
15	Veslo pravé	1
16	Veslo levé	1
17	Nastavovací svorka	2
18	Plastové tlačítko	2

## Návod na montáž

1. Položte nosník (1) na rovný povrch spodní stranou směrem nahoru a přimontujte rám (2,3) vložením do pravoúhlého tunelu a přimontujte je pomocí šroubů (4) a nylonových matic (5).
2. Otočte nosník a rámy zpět, vložte kovový čep (9) a přimontujte pedály (8) pomocí šroubů (10). Ujistěte se, že pedály jsou otočené správným směrem, jak je znázorněné na obrázku.
3. Nasuňte veslo, pravé i levé (15,16) na zadní spojku rámu a zajistěte je použitím šroubů (10).
4. Namontujte válec (14) pomocí připojení rotujícího konce na nastavovací svorku (17) vesel pomocí šroubů (10) a opačný konec připojte/přimontujte na přední přípojku rámu.
5. Namontujte sedlo (12) na sedlovou desku / kolejnici použitím 4 šroubů (13).

## SK - VESLOVACÍ TRENAŽÉR SPARTAN CLASIC – IN S1229

1229



P.č.	Popis	ks
1	Nosník	1
2	Rám pravý	1
3	Rám ľavý	1
4	Skrutka M8x50.0 mm	4
5	Nylónová matica	10
6	Gumové púzdro	2
7	Gumová krytka	4
8	Pedál	2
9	Kovový čap	1

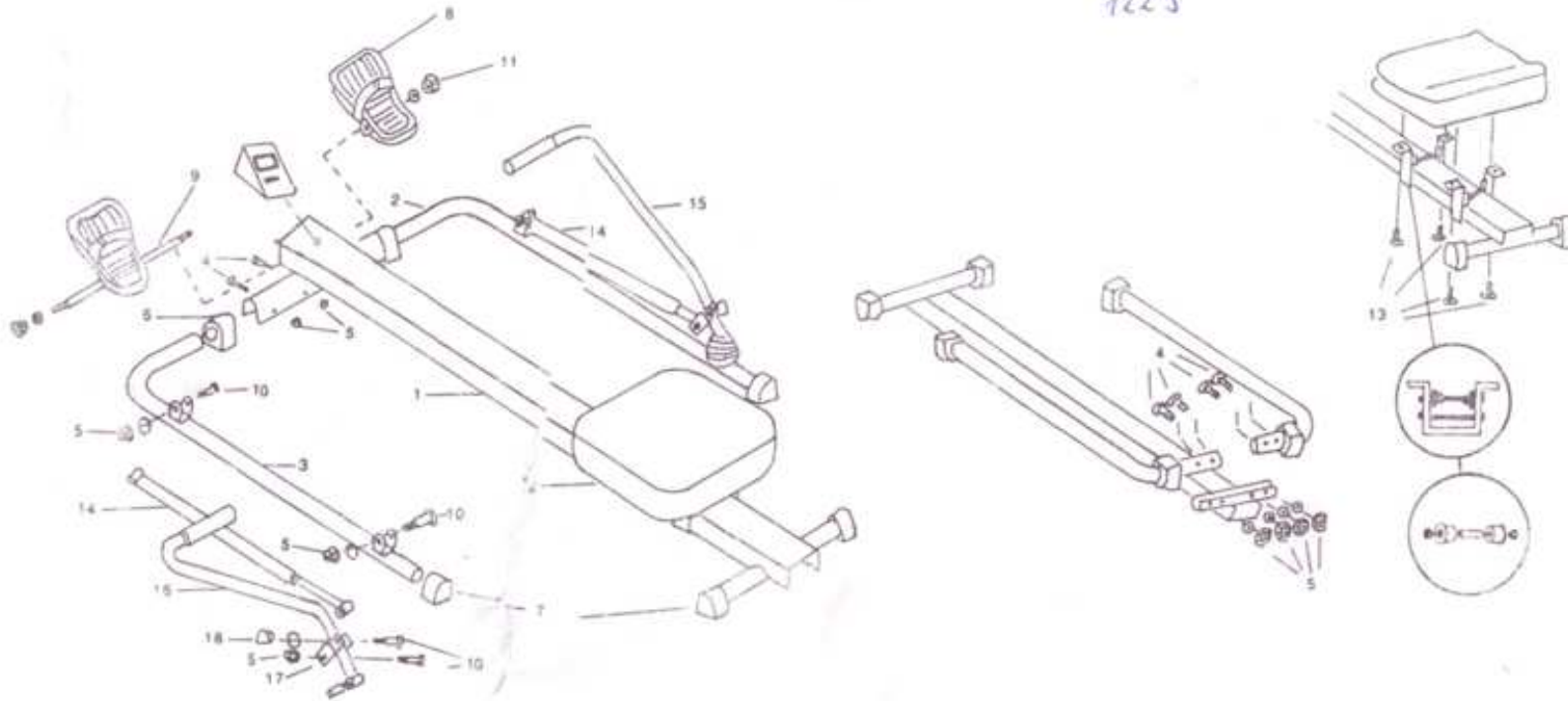
P.č.	Popis	ks
10	Skrutka M8x42 mm	8
11	Nylónová matica	2
12	Sedadlo	1
13	Skrutka 1/4"x15 mm pre sedadlo	4
14	Valec	2
15	Veslo pravé	1
16	Veslo ľavé	1
17	Nastavovací svorka	2
18	Gobmík, plastový	2

## Návod na montáž

1. Položte nosník (1) na rovný povrch spodnou stranou smerom nahor a primontujte rám (2,3) vložení do pravouhlého tunela a primontujte ich pomocou skrutiek (4) a nylónových matíc (5).
2. Otočte nosník a rámy späť, vložte kovový čap (9) a primontujte pedále (8) pomocou skrutiek (10). Uistite sa, že pedále sú otočené správnym smerom, ako je to ukázané na obrázku.
3. Navlečte veslo, pravé a ľavé (15,16) na zadnú spojku rámu a zaistite ich použitím skrutiek (10).
4. Namontujte valec (14) pomocou pripojenie rotujúceho konca na nastavovaciu svorku (17) vesiel pomocou skrutiek (10) a opačný koniec pripojte/primontujte na prednú prípojku rámu.
5. Namontujte sedadlo (12) na sedadlovú platňu použitím 4 skrutiek (13).

# ENG – ROWING MACHINE SPARTAN CLASIC – IN S1229

1229



PARTS NO.	DESCRIPTION	Q'TY
1	CHANNEL	1
2	FRAME, RIGHT	1
3	FRAME, LEFT	1
4	BOLT, M8 x 50.0MM	4
5	NYLON NUT	10
6	RUBBER SLEEVE	2
7	RUBBER CAP	4
8	FOOT PADS	2
9	METAL PIN	1

PARTS NO.	DESCRIPTION	Q'TY
10	BOLT, M6 x 42MM	8
11	NYLON NUT	2
12	SEAT	1
13	SCREW, 1/4" x 15MM FOR SEAT	4
14	CYLINDER	2
15	OAR, RIGHT	1
16	OAR, LEFT	1
17	ADJUSTING CLAMP	2
18	KNOB, PLASTIC	2

## ASSEMBLY INSTRUCTION

1. PLACE CHANNEL (1) ON A FLAT SURFACE WITH BOTTOM SIDE UP, AND ATTACH FRAME (2,3) TO THE FITTING AT THE BOTTOM OF THE RECTANGULAR CHANNEL TIGHTEN THEN WITH THE BOLT AND NYLON NUT (4,5)
2. TURN CHANNEL AND FRAME OVER. INSTALL THE METAL PIN (9) AND ATTACH THE FOOT PADS (8) WITH BOLT (10) BE SURE THE FOOT PADS MUST BE LEANING TO FROM AS SHOWN.
3. SLIDE OAR, RIGHT & LEFT (15,16) ONTO THE REAR CONNECTOR OF THE FRAME AND FASTER USING SCREW (10)
4. INSTALL THE CYLINDER (14) BY CONNECTING THE ROTATING END ONTO THE ADJUSTING CLAMPS (17) OF THE OARS WITH SCREW (10), AND THE OTHER END ONTO THE FRONT CONNECTOR OF THE FRAME.
5. FIX THE SEAT (12) TO THE SEAT PLATE USING 4 PCS SCREWS (13)